



GMT MONTHLY MEMBERSHIP PROGRESS REPORT

Results as of: 5/31/2017

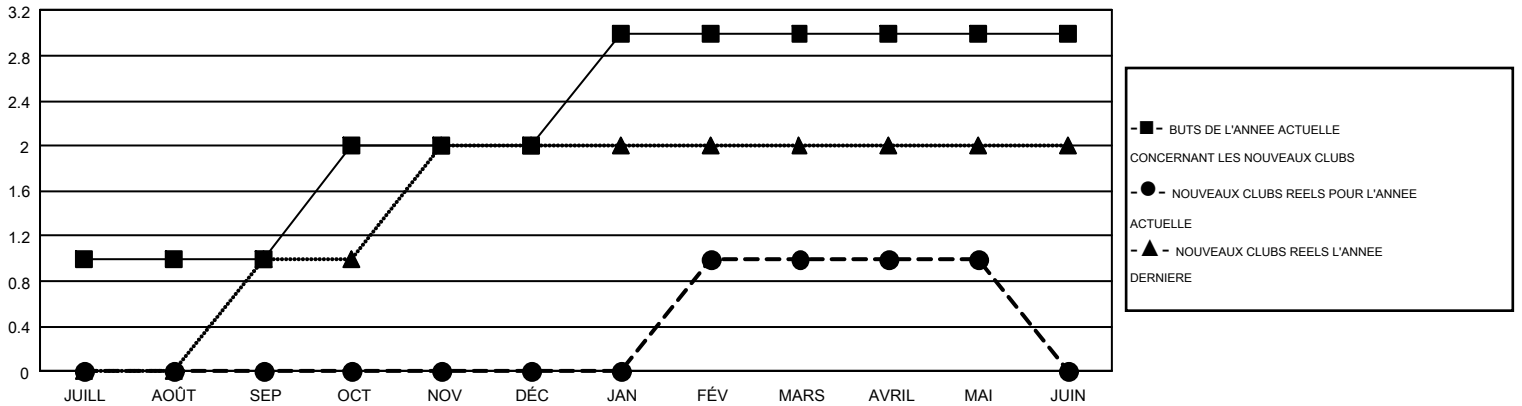
GMT Constitutional Area 2, Group C

GMT: YVES LÉVEILLÉ

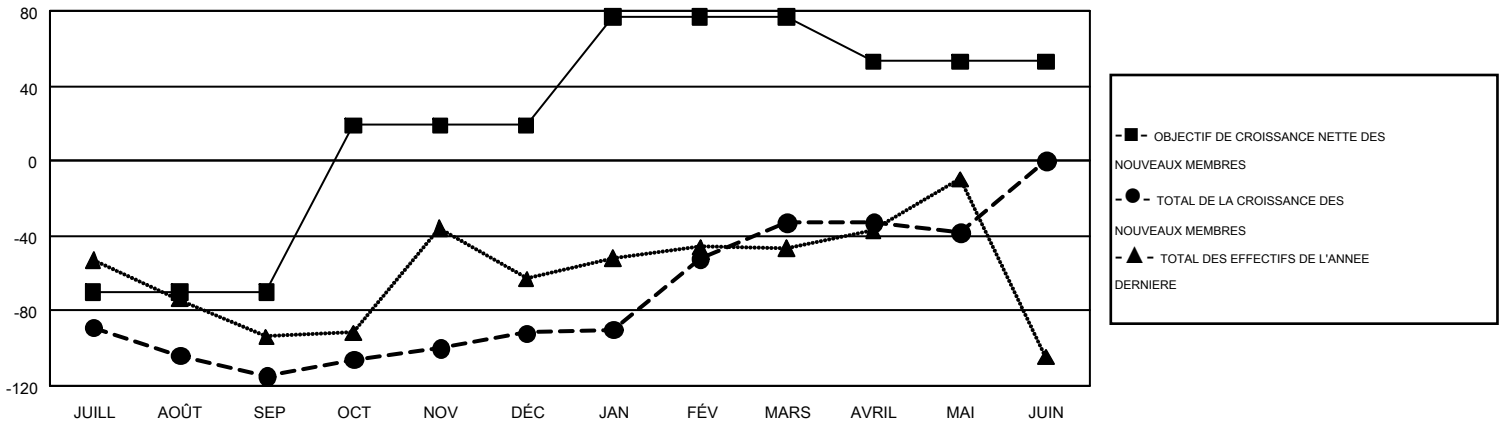
LE RAPPORT NE COMPREND PAS LES CLUBS DANS LES RÉGIONS NON RATTACHÉES À UN DISTRICT.

Clubs				Membres			
RESULTATS POUR 2016-2017				RESULTATS POUR 2016-2017			
TRIMESTRE	BUT CONCERNANT LES NOUVEAUX CLUBS	NOUVEAUX CLUBS	CLUBS ANNULÉS	TRIMESTRE	OBJECTIF DE CROISSANCE NETTE DES NOUVEAUX MEMBRES (excluant les membres réintégrés ou transférés)	TOTAL DE LA CROISSANCE DES NOUVEAUX MEMBRES (excluant les membres réintégrés ou transférés)	TOTAL DES MEMBRES RADIES (y compris les transferts)
JUILL/AOÛT/SEP	1	0	1	JUILL/AOÛT/SEP	-70	45	160
OCT/NOV/DÉC	1	0	0	OCT/NOV/DÉC	89	117	94
JAN/FÉV/MARS	1	1	0	JAN/FÉV/MARS	58	125	66
AVRIL/MAI/JUIN	0	0	0	AVRIL/MAI/JUIN	-24	74	79

BUTS ET NOUVEAUX CLUBS REELS - CUMULATIF



BUTS ET MEMBRES REELS - CUMULATIF



CLUBS RADIES: 1	115 CLUBS OF 169 ONT AJOUTE 1 OU PLUSIEURS NOUVEAUX MEMBRES	DISTRIBUTION PAR SEXE
		HOMME 2,761 (67.11%)
		FEMME 1,353 (32.89%)
MEMBRES RADIES		NOMBRE TOTAL DE MEMBRES 713
DECEDE 44	CLIQUEZ ICI POUR LES INFORMATIONS CUMULATIVES SUR LES EFFECTIFS	D'UNITÉS FAMILIALES
CLUB ANNULÉ 0		MEMBRES DE FAMILLE QUI RÈGENT LA MOITIÉ DES COTISATIONS 362
AUTRE 355		
TOTAL 399		